



**Creative Strategic Foresight
Opintomoduuli**

www.csf-studymodule.net

Internetsivusto ja yhteystiedot

Email: admin@csf-studymodule.net
CSF opintomoduuli: www.csf-studymodule.net
Projektin internetsivusto: www.muova.fi/csf

Projektikoordinaattori
Länsi-Suomen muotoilukeskus MUOVA
Aalto-yliopiston taiteiden ja suunnittelun korkeakoulu
– Vaasan yliopisto

Yhteyshenkilö
Tanja Oraviita
Puheliin +358 40 7450828
www.muova.fi

Projektin tiedot:
CSF, Creative Strategic Foresight Study Module
PR. 517671-LLP-1-2011-1-FI ERASMUS_FEXI
EU Elinikäisen oppimisen ohjelma – Erasmus monenväliset hankkeet

Projektin kesto:
1.10.2011 – 30.9.2013



Hanke on rahoitettu Euroopan komission tuella. Tästä julkaisusta (tiedotteesta) vastaa ainoastaan sen laatija, eikä komissio ole vastuussa siihen sisältyvien tietojen mahdollisesta käytöstä.

CSF opintomoduuli

CSF – Creative Strategic Foresight opintomoduuli kehittää opiskelijoiden luovaa strategista ajattelua, kykyä soveltaa tietoa ja innovoida, sekä arvioida ja ennakoida liiketoimintaympäristössä tapahtuvia muutoksia. Se kokoaa yhteen korkea-asteen opiskelijat (kandidaattitaso) ja opettajat, yritykset, organisaatiot ja tutkimuksen. CSF opintomoduuli kannustaa opiskelijoita ratkaisemaan reaali maailmasta kumpuavia yrityshaasteita, ja tuo uusimman tutkimustiedon opiskelijoiden ja yritysten saataville.

CSF opintomoduulissa esitetään malleja kuinka yhdistää koulutus, tutkimus ja liike-elämä. Lisäksi se tarjoaa yrityksille, organisaatioille ja tutkijoille alustan, jossa ehdottaa tutkimus- ja kehitysprojekteja opiskelijoille.

Lisää CSF-toimintamallista sisäsivulla...

CSF, ennakointi ja EU

CSF pyrkii edistämään luovuuden järjestelmällistä jalkauttamista Euroopan opetus-suunnitelmiin. CSF opintomoduulissa käsitellään erityisesti EU 2020 lippulaivahankkeen älykästä kasvua, joka käsittää innovatiivisen ja tietoon perustuvan talouden idean, jossa koulutuksella on keskeinen rooli. Korkeasti koulutettu, innovatiivinen ja luova yhteiskunta olisi näin ollen kilpailukykyisempi, ja se loisi uusia työpaikkoja ja edellytyksiä tulevaisuuden töille. (EU2020).
Luovuus ja innovatiivisuus hyödynnetään edelleen, sillä ne ulottuvat osaamiskolmioon, jossa koulutus, tutkimus ja innovaatio kohtaavat (ET 2020).

EU 2020: European Commission (2010). Communication from the Commission, EUROPE 2020 A strategy for smart, sustainable and inclusive growth (Brussels, 3.3.2010; COM(2010) 2020); retrieved from http://eunec.vlor.be/detail_bestanden/doc014%20Europe%202020.pdf; on 28.3.2011
Education and Training 2020: Notices from European Union institutions and bodies 2009. Council conclusions of 12 May 2009 on a strategic framework for European cooperation in education and training ('ET 2020'). <http://eur-lex.europa.eu/LexUriServ/LexUriServ.do?uri=OJ:C:2009:119:0002:0010:EN:PDF>

CSF opintomodulin sisältö ja pedagoginen tausta

CSF opintomoduli perustuu ongelma-keskeiseen oppimiseen. Oppimisprosessi rakentuu soveltavan tutkimuksen ja liiketoimintalähtöisen tiedon ympärille. Luovuus ja monialaisuus auttavat kehittämään kokonaisvaltaista ajattelua ja tuomaan uusia näkemyksiä sekä ratkaisemaan yritysmailman haasteita.

CSF opintomoduli yhdistää lähi- ja virtuaaliopetusta. CSF opintomodulin modulaarinen rakenne mahdollistaa sen soveltamisen eri opintoaloilla. CSF opintomoduli on saatavilla englanniksi ja espanjaksi.

CSF opintomoduli muodostuu kuudesta kurssista, johdantokurssista ja lopputehtävästä, joka koostaa moduulin aikana opitun.

6 CSF KURSSIA OVAT

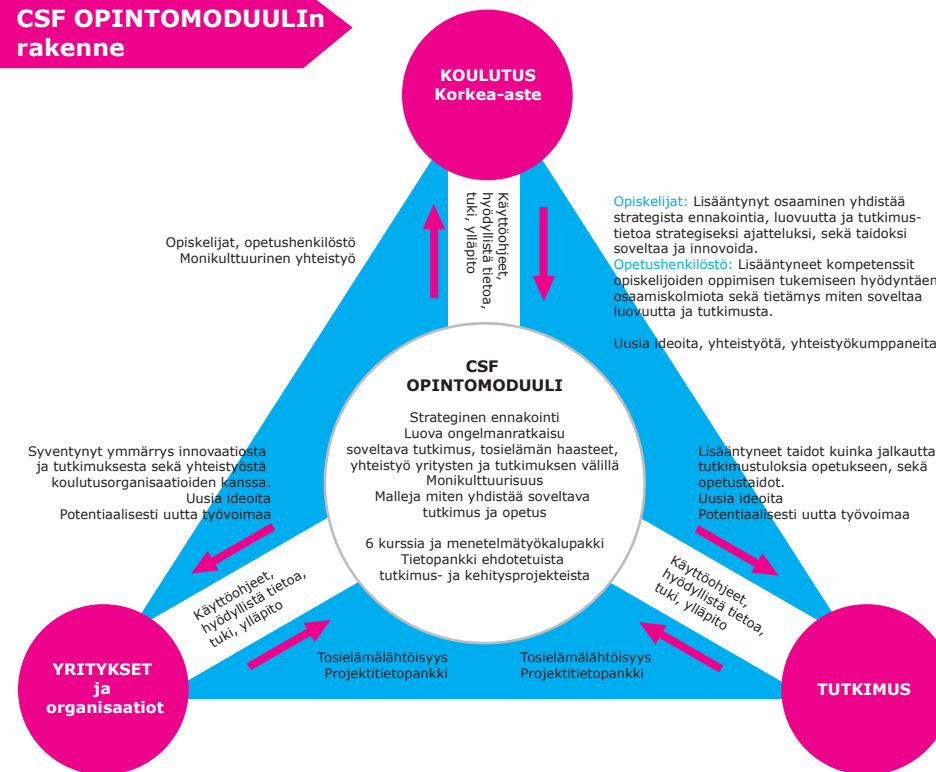


Työkalupakki ja case-esimerkit: Tukimateriaalia CSF opintomodulin ja -kurssien suorittamiseen.

CSF Kick off -kurssi: Mikä on CSF, ajattelun herättäminen, kokeile CSF:ää.

CSF yhteistyömalli

CSF OPINTOMODUULIN rakenne



CSF opintomoduli perustuu osaamiskolmioon. Osaamiskolmiossa koulutus, innovaatio ja tutkimus kohtaavat yhteistyön merkeissä.

Tietopankki

Tietopankki on alusta, jolla yritykset, organisaatiot ja tutkijat voivat tarjota tutkimus- ja kehitysprojekteja opiskelijoille työstettäväksi. CSF-tietopankki on saatavissa osoitteessa www.csf-studymodule.net.

Mitä CSF tarjoaa...

1. Korkea-asteen opetushenkilöstö ja opiskelijat (kandidaattitaso)	<i>Opiskelijat:</i> kehitetään kykyä yhdistää strategista ennakointia, luovuutta ja tutkimustietoa ja hyödyntää sitä omassa työssään <i>Opettajat:</i> kehitetään kompetensseja tukea opiskelijoiden oppimista hyödyntäen osaamiskolmiota, ja tietämystä, miten soveltaa luovuutta ja tutkimusta opettamisessa.
2. Tutkijat	Kehitetään tietämystä miten tutkimustulokset implementoidaan ja päivitetään tutkijoiden opettamistaitoja.
3. Yritykset ja muut organisaatiot	Kehitetään innovaatio- ja tutkimustietoutta yrityksissä ja opitaan paremmin ymmärtämään, miten tehdä yhteistyötä koulutusorganisaatioiden kanssa.

CSF PROSESSI JA CSF-SIVUSTON RAKENNE

