



Creative Strategic Foresight
Študijski modul CSF

www.csf-studymodule.net

Spletna stran in kontakt

Email: admin@csf-studymodule.net
Študijski modul CSF: www.csf-studymodule.net
Spletna stran projekta: www.muova.fi/csf

Koordinator projekta
Western Finland Design Centre MUOVA
Aalto University School of Arts, Design and Architecture
- University of Vaasa

Kontaktna oseba
Tanja Oraviita
Telefon +358 40 7450828
www.muova.fi

Informacije o projektu:
CSF, Študijski modul - Creative Strategic Foresight Study Module
PR. 517671-LLP-1-2011-1-FI ERASMUS_FEXI
EU Vseživljenjski programi - Erasmus multilateralni projekti

Trajanje projekta:
1.10.2011 – 30.9.2013



Izvedba tega projekta je financirana s strani Evropske komisije. Vsebina publikacije (komunikacije) je izključno odgovornost avtorja in v nobenem primeru ne predstavlja stališč Evropske komisije.

Študijski modul CSF

Študijski modul CSF – Creative Strategic Foresight razvija kompetence študentov za ocenjevanje in predvidevanje sprememb v poslovnem okolju, spodbujanje njihovih ustvarjalnih sposobnosti za strateško razmišljanje ter da bodo sposobni za prilaganje in inoviranje. Združuje visokošolsko izobraževanje – dodiplomske študente in njihove učitelje, podjetja – organizacije in raziskovalce. Študijski modul CSF vključuje študente v reševanje resničnih izzivov podjetij ter ponuja študentom in podjetjem sodobne informacije raziskovanja. Študijski modul CSF ponuja informacije o modelih, kako prepletati raziskovanje z izobraževanjem in poslovnim življenjem, podjetjem in raziskovalcem pa ponuja platformo za srečevanje raziskovanja in primerov iz podjetij s študenti.

Odprite in si poglejte kako deluje...

CSF predvidevanje na EU nivoju

Creative Strategic Foresight (CFS) cilja na promocijo sistematičnega vključevanja ustvarjalnosti v evropske kurikulumne. Še posebej izpostavlja vodilno strategijo Evropa 2020, za pametno, trajnostno in vključujočo rast, ki zajema idejo inovativne ter na znanju temelječe družbe, v kateri ima izobraževanje središčno vlogo. Visoko izobražena, inovativna in ustvarjalna družba bo konkurenčnejša pri ustvarjanju novih delovnih mest ter predpogojev za bodoča delovna mesta. (EU 2020). Ustvarjalnost in inoviranje bosta še boljše izkoriščena, saj sta uporabna tudi za trikotnik znanja, kjer se srečujejo izobraževanje, raziskave ter inoviranje (ET 2020).

EU 2020: European Commission (2010). Communication from the Commission, EUROPE 2020 A strategy for smart, sustainable and inclusive growth (Brussels, 3.3.2010; COM(2010) 2020); retrieved from http://eunec.vlor.be/detail_bestanden/doc014%20Europe%202020.pdf; on 28.3.2011
Education and Training 2020: Notices from European Union institutions and bodies 2009. Council conclusions of 12 May 2009 on a strategic framework for European cooperation in education and training ('ET 2020'). <http://eur-lex.europa.eu/LexUriServ/LexUriServ.do?uri=OJ:C:2009:119:0002:0010:EN:PDF>

Predmeti in pedagoško ozadje študijskega modula CSF

Študijski modul CSF temelji na učenju zasnovanem na reševanju problemov (PBL). Učni process je strukturiran okrog aplikativnega raziskovanja ter informacij iz poslovnega življenja. Ustvarjalnost in multidisciplinarnost se uporablja za reševanje izzivov resničnih podjetij, z ustvarjanjem novih pogledov ter razvojem holističnega razmišljanja.

Študijski modul CSF združuje klasično in virtualno učenje. Modularna struktura študijskega modula CSF ponuja priložnosti za uporabo CSF na različnih področjih. Študijski modul CSF je na voljo v angleščini ter v večji meri tudi v kastiljanščini.

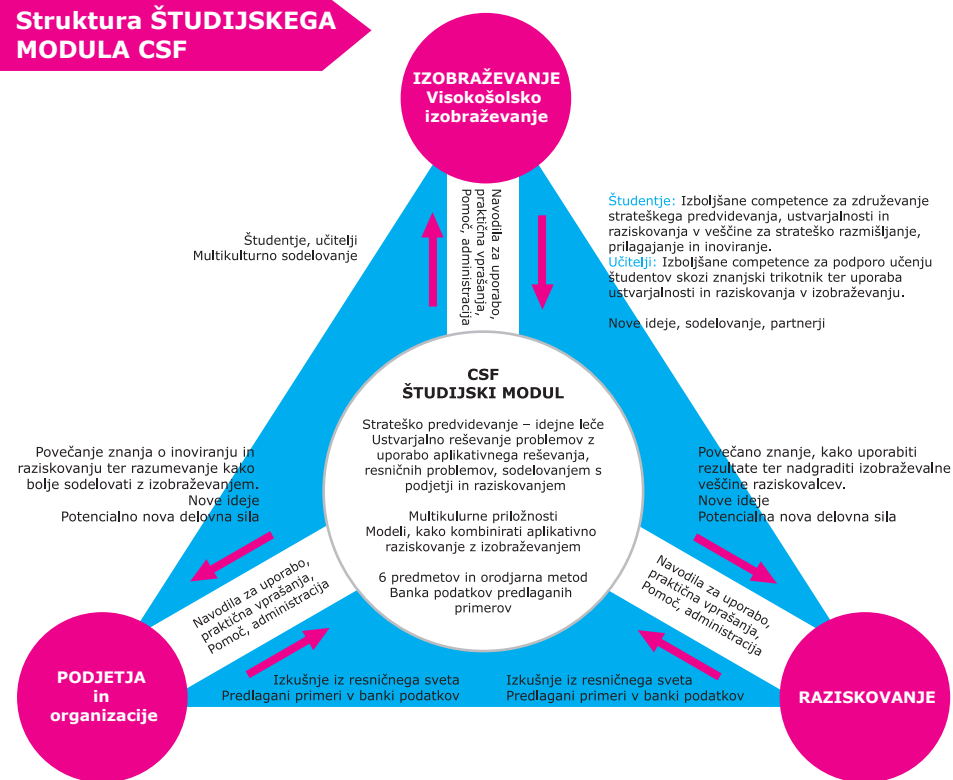
Študijski modul CSF sestavlja šest različnih predmetov, začetni tečaj ter končna naloga, ki združi vse naučeno in funkcionira kot demonstracija naučenega.

ŠEST PREDMETOV



Kooperativni model CSF

Struktura ŠTUDIJSKEGA MODULA CSF



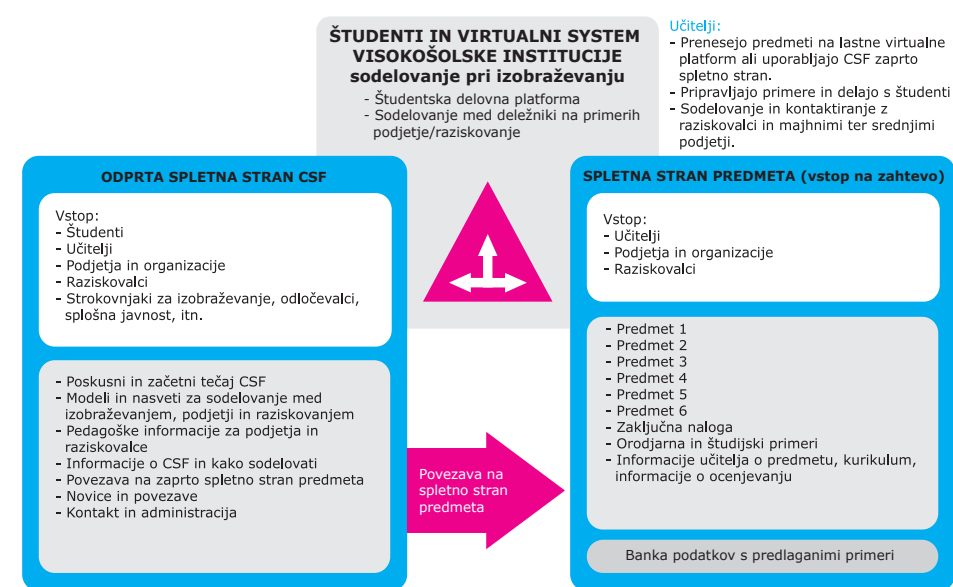
Študijski modul CSF temelji na znanjskem trikotniku. V znanjskem trikotniku se srečujejo izobraževanje, inoviranje in raziskovanje, tako da jih povabimo s skupnemu delu in sodelovanju.

Banka podatkov s predlaganimi primeri
Podjetja, organizacije in raziskovalci v banki podatkov predlagajo in ponujajo primere, na katerih lahko študentje delajo. CSF banka podatkov je dostopna na www.csf-studymodule.net.

Čemu to koristi...

1. Učitelji in dodiplomski študenti	Študenti: boljše razvite kompetence za prepletanje strateškega predvidevanja, ustvarjalnosti ter raziskovalnega znanja pri delu. Učitelji: boljše kompetence za podporo pri izobraževanju študentov znotraj znanjskega trikotnika ter sposobnost izkoriščanja ustvarjalnosti in raziskav pri poučevanju.
2. Raziskovalci	Večja sposobnost uporabe raziskovalnih rezultatov ter izboljšane izobraževalne veščine raziskovalcev.
3. Podjetja in druge organizacije	Boljše razumevanje inoviranja in raziskovanja znotraj podjetij ter sodelovanja z izobraževalnimi institucijami.

VIRTUALNI PROCESI CSF IN STRUKTURA SPLETNE STRANI



Orodjarna in študijski primeri: Podporni in pomožni materiali za spremljanje študijskega modula CSF.

Začetni tečaj CSF: Spoznavanje CSF, odpiranje misli, pokušanje.

CSF administracija:
Objavljanje in posodabljanje vsebine
Upravljanje z banko podatkov

Upravljanje uporabnikov in skupin
Podpora, pomoč, svetovanje